

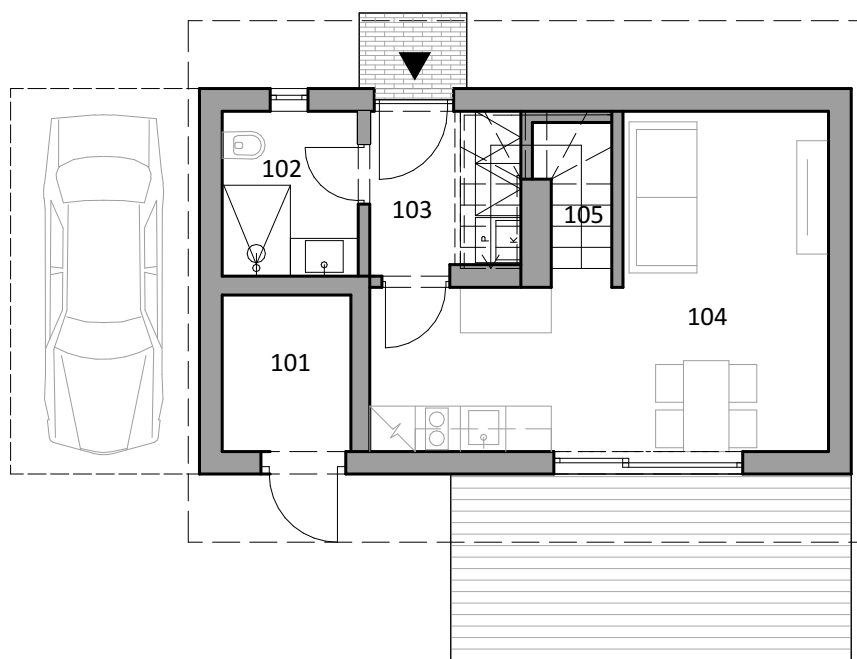
celková výměra domu*: **72,2 m²**

plocha sníženého průmětu výšky podkroví (pod 1,2 m): 4,5 m²

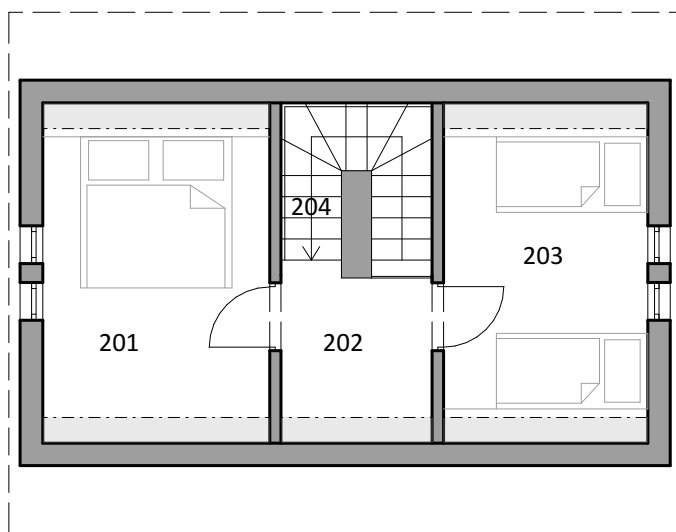
Označení	Místnost	Výměra v m ²
1.np		
101	Sklad	3,5
102	Koupelna	3,9
103	Předsíň	4,2
104	Obývací pokoj	19,5
105	Schodiště	1,9

Označení	Místnost	Výměra v m ²
2.np		
201	Pokoj	11,5 + (2,0)
202	Chodba	4,1 + (0,7)
203	Pokoj	10,4 + (1,8)
204	Schodiště	1,9

Plocha vnitřních příček, stěn a inst. šachet 3,0 (1.np) + 3,8 (2.np)



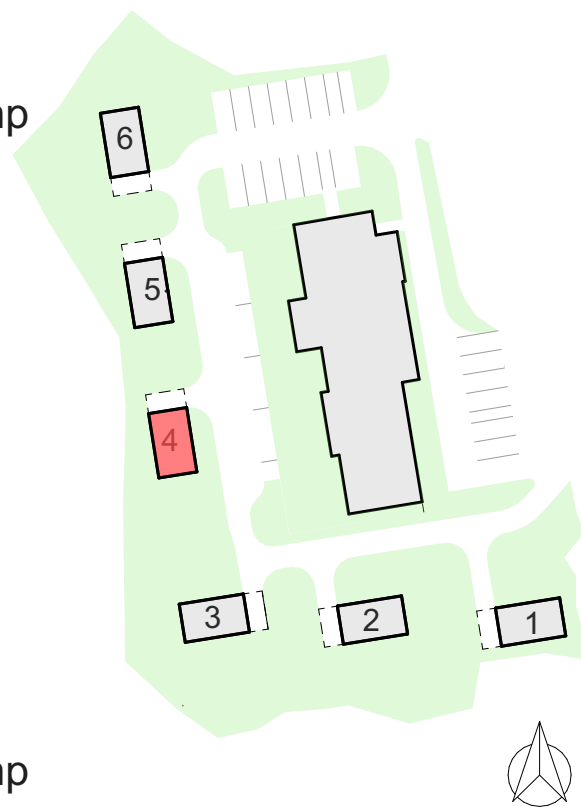
1.np



2.np

Celková výměra jednotky

72,2



Pozn.: Součástí jednotky není kuchyňská linka, interiérové vybavení a svítidla.

*Uvedená celková výměra jednotky je součtem plochy jednotky k zastavění (dle NV č. 366/2013).