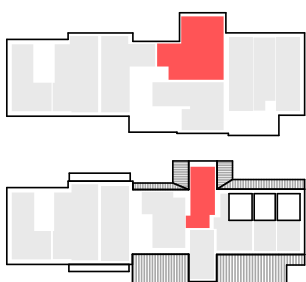
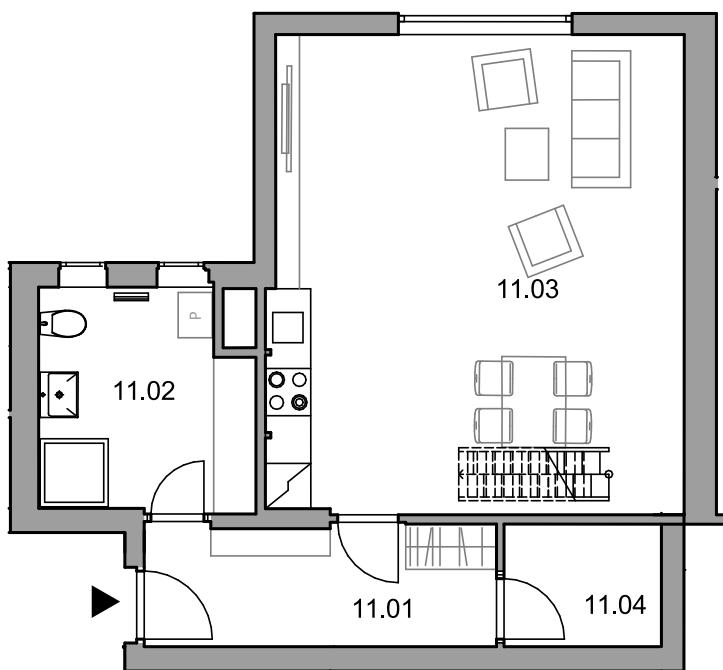


celková výměra jednotky*: **80,7 m²**
plocha sníženého průmětu výšky podkroví (pod 1,2 m): 1,5 m²

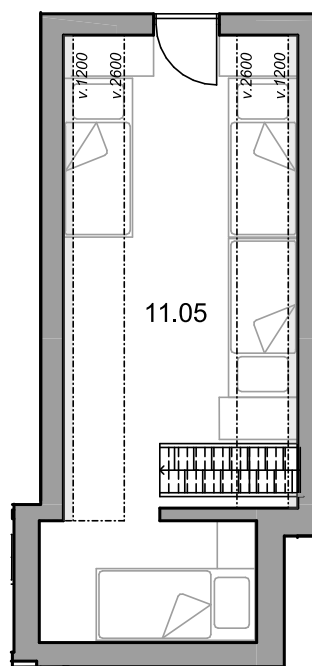
POLOHA JEDNOTKY V RÁMCI PODLAŽÍ



| Označení | Místnost | Výměra v m ² |
|--|--------------|-------------------------|
| 11.01 | Vstup | 7,5 |
| 11.02 | Koupelna,WC | 7,9 |
| 11.03 | Pokoj | 34,7 |
| 11.04 | Komora | 3,7 |
| 11.05 | Pokoj /3.np/ | 21,2 + (1,5) |
| Plocha vnitřních příček, stěn a inst. šachet | | 4,0 + 0,2 |
| Celková výměra jednotky | | 80,7 |



2.np



3.np

Pozn.1.: Jedná se o rekonstrukci stávajícího objektu.

Pozn.2.: Součástí jednotky není kuchyňská linka, interiérové vybavení a svítidla.

*Uvedená celková výměra jednotky je součtem plochy jednotky k zastavění (dle NV č. 366/2013).