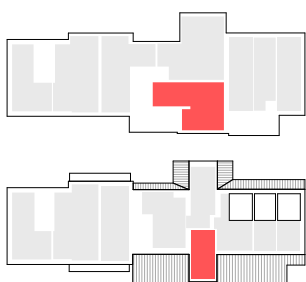
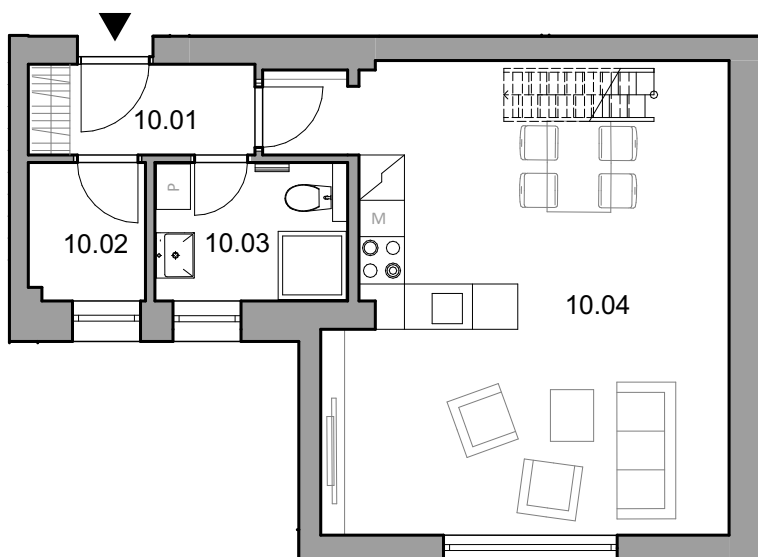


celková výměra jednotky*: **65,3 m²**
plocha sníženého průmětu výšky podkroví (pod 1,2 m): 1,5 m²

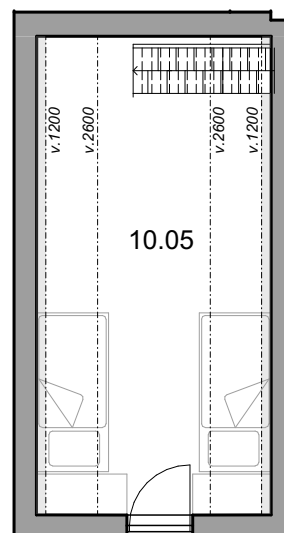
POLOHA JEDNOTKY V RÁMCI PODLAŽÍ



Označení	Místnost	Výměra v m ²
10.01	Vstup	3,6
10.02	Komora	2,7
10.03	Koupelna,WC	4,7
10.04	Pokoj	33,4
10.05	Pokoj /3.np/	16,8 + (1,5)
Plocha vnitřních příček, stěn a inst. šachet		2,6
Celková výměra jednotky		65,3



2.np



3.np



Pozn.1.: Jedná se o rekonstrukci stávajícího objektu.

Pozn.2.: Součástí jednotky není kuchyňská linka, interiérové vybavení a svítidla.

*Uvedená celková výměra jednotky je součtem plochy jednotky k zastavění (dle NV č. 366/2013).