

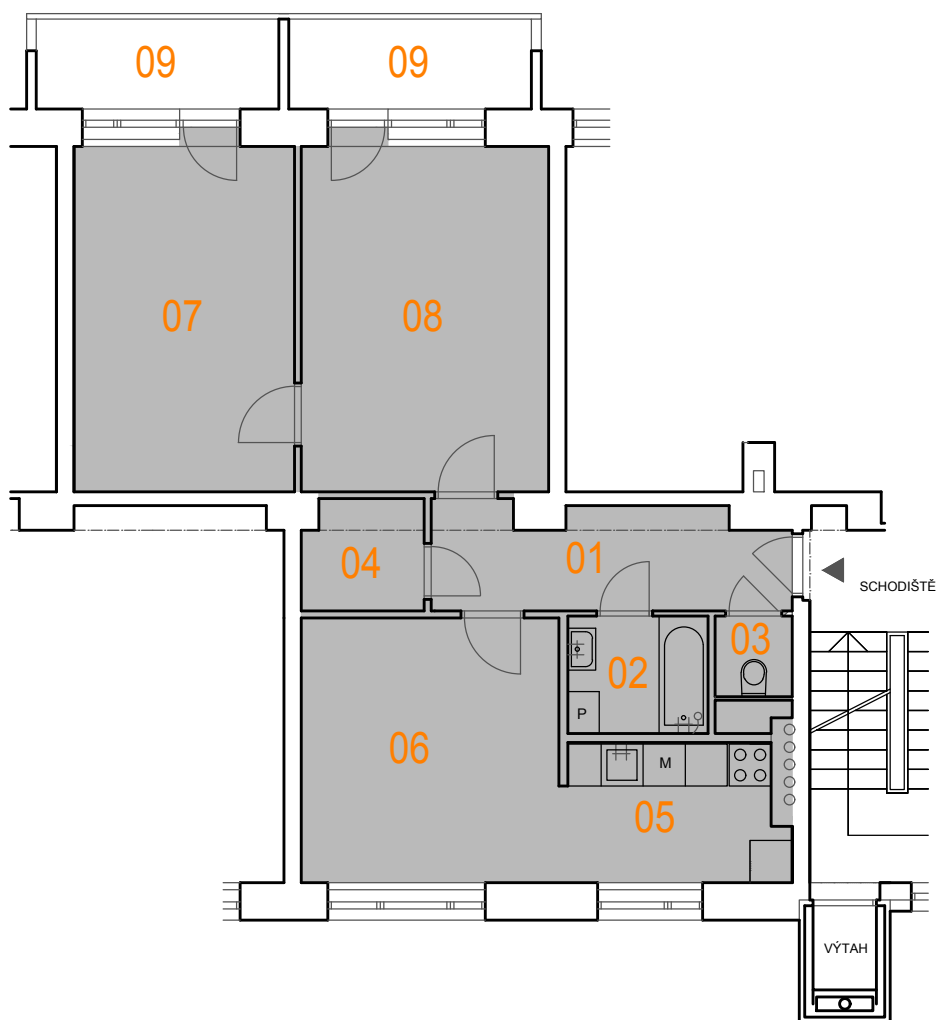
označení	název	výměra
A2.5.12-01	chodba	7,20 m <sup>2</sup>
A2.5.12-02	koupelna	3,35 m <sup>2</sup>
A2.5.12-03	wc	1,30 m <sup>2</sup>
A2.5.12-04	šatna	2,70 m <sup>2</sup>
A2.5.12-05	kuchyň. kout	6,20 m <sup>2</sup>
A2.5.12-06	pokoj	13,90 m <sup>2</sup>
A2.5.12-07	pokoj	15,70 m <sup>2</sup>
A2.5.12-08	pokoj	17,60 m <sup>2</sup>
podlahová plocha celkem		68,00 m <sup>2</sup>

jednotka: A2.5.12 - 3+kk

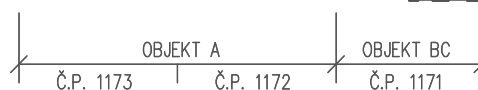
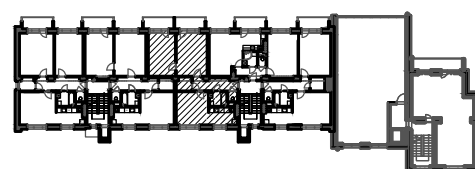
plocha určená pro výstavbu: 71,20 m<sup>2</sup>

lodžie: 9,00 m<sup>2</sup>

A2.5.12-09	2x lodžie	2x 4,5 m <sup>2</sup>
------------	-----------	-----------------------



POLOHA BYTU



Součástí jednotky není vyobrazený nábytek a vnitřní vybavení, např. kuchyňská linka a pračka.  
Výměra určená pro výstavbu je plocha k zastavění, vč. vnitřních příček, instalačních šachet a vnitřních nosných zdí.