

REZIDENCE ROTALOVA

podlaží: 6.NP

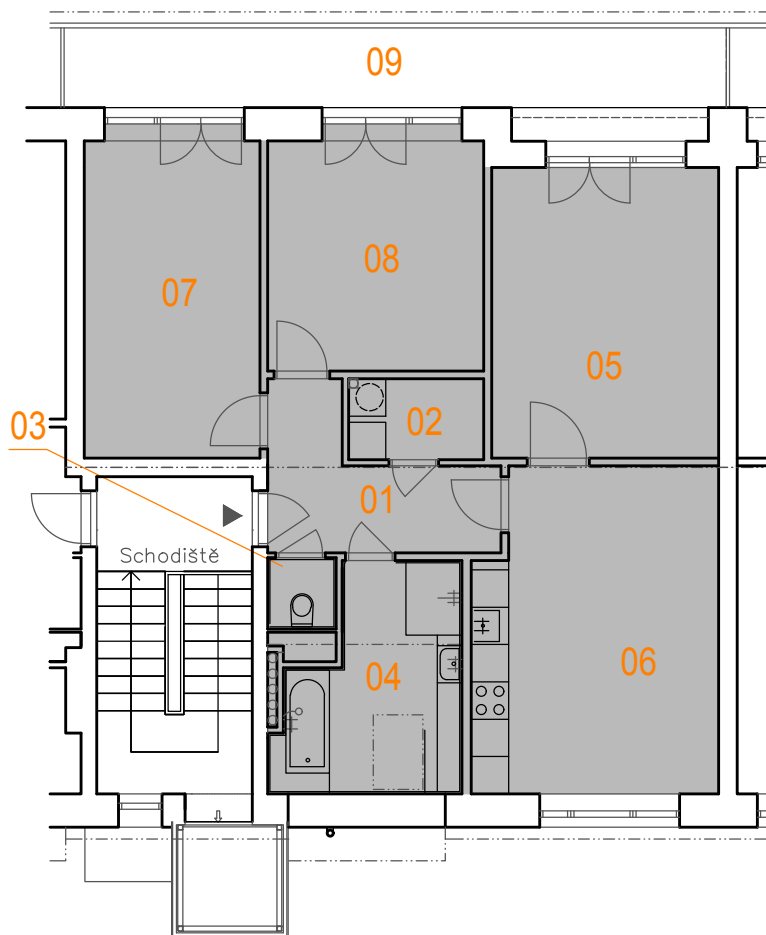
označení	název	výměra
A1.6.12-01	vstupní hala	6,90 m ²
A1.6.12-02	komora	2,80 m ²
A1.6.12-03	wc	1,30 m ²
A1.6.12-04	koupelna	9,20 m ²
A1.6.12-05	obývací pokoj	17,10 m ²
A1.6.12-06	pokoj + kk	20,00 m ²
A1.6.12-07	pokoj	14,40 m ²
A1.6.12-08	pokoj	12,90 m ²
podlahová plocha celkem		84,60 m ²

jednotka: A1.6.12 - 4+kk

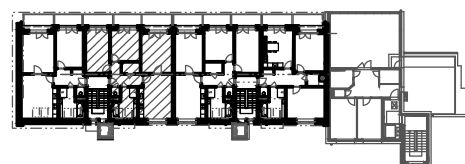
plocha určená pro výstavbu: 91,00 m²

lodžie: 16,70 m²

A1.6.12-09	lodžie	16,70 m ²
------------	--------	----------------------



POLOHA BYTU



Vnitřní parkovací místo a sklep dle výběru.

Součástí jednotky není vyobrazený nábytek a vnitřní vybavení, např. kuchyňská linka.

Výměra určená pro výstavbu je plocha k zastavění, vč. vnitřních příček, instalačních šachet a vnitřních nosných zdí.

ul. Rotalova