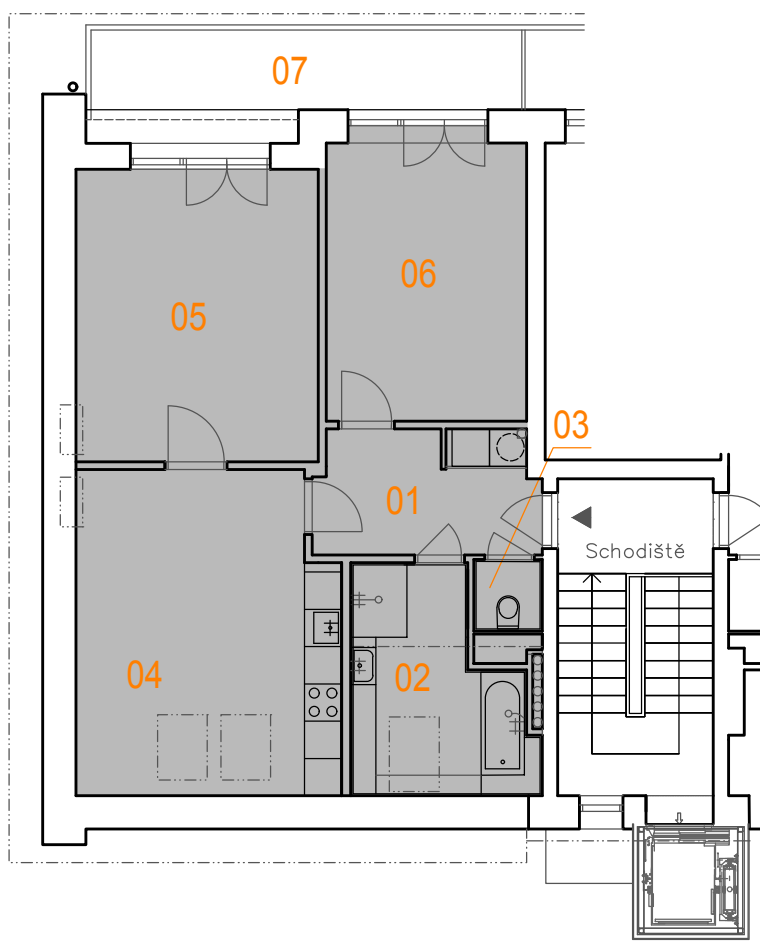


označení	název	výměra
A1.6.11-01	vstupní hala	7,10 m ²
A1.6.11-02	koupelna	9,20 m ²
A1.6.11-03	wc	1,30 m ²
A1.6.11-04	kuchyňský kout	21,5 m ²
A1.6.11-05	obývací pokoj	18,40 m ²
A1.6.11-06	pokoj	14,40 m ²
podlahová plocha celkem		71,90 m ²
A1.6.11-08	lodžie	11,80 m ²

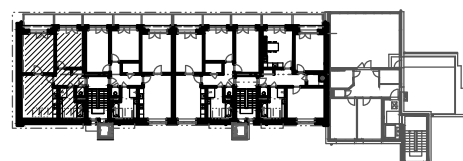
jednotka: A1.6.11 – 3+kk

plocha určená pro výstavbu: 76,30 m²

lodžie: 11,80 m²



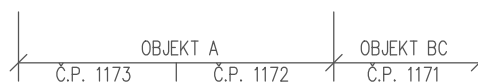
POLOHA BYTU



Vnitřní parkovací místo a sklep dle výběru.

Součástí jednotky není vyobrazený nábytek a vnitřní vybavení, např. kuchyňská linka.

Výměra určená pro výstavbu je plocha k zastavění, vč. vnitřních příček, instalačních šachet a vnitřních nosných zdí.



ul. Rotalova