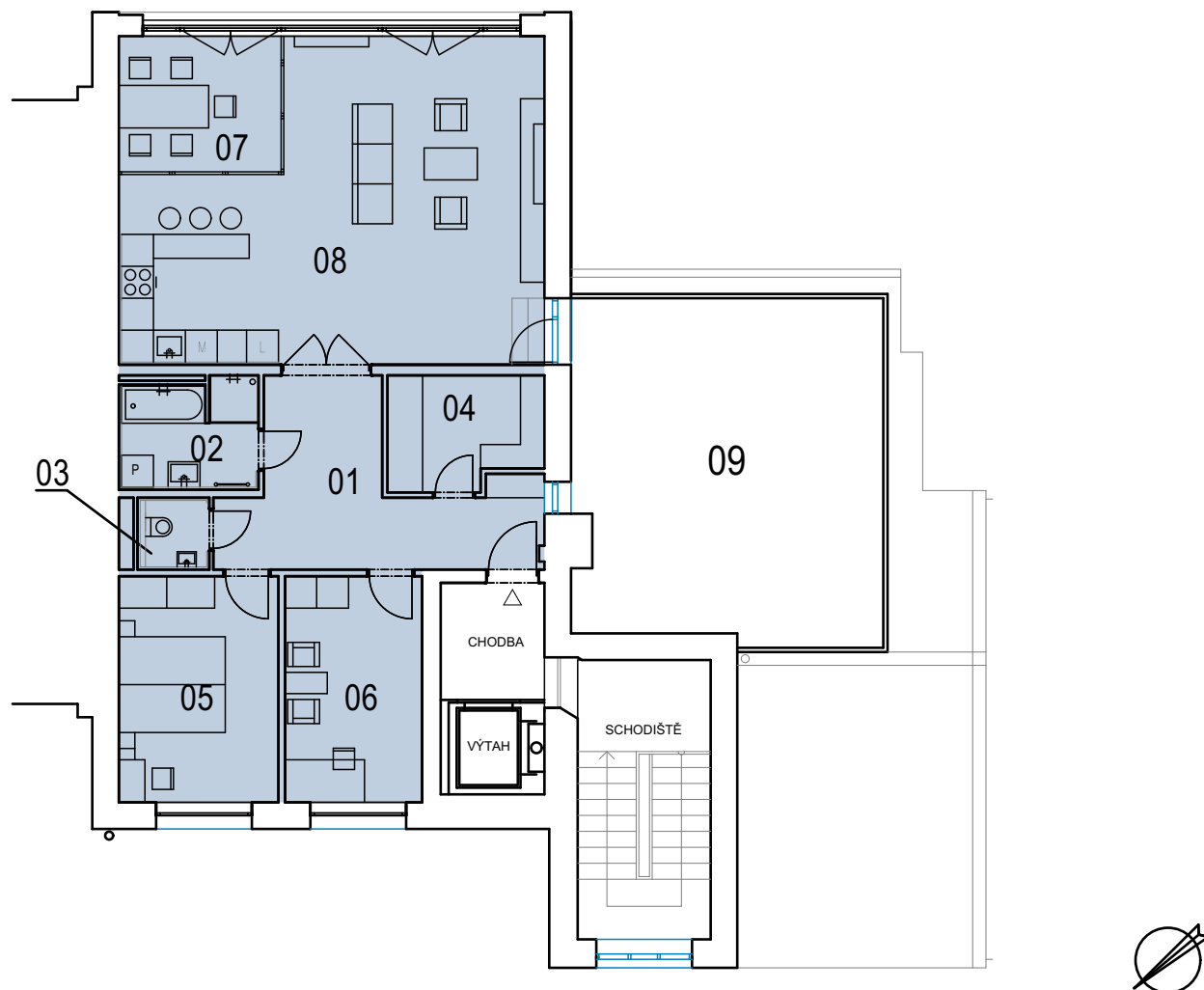


označení	název	výměra
BC.6.11-01	vstupní hala	14,00 m ²
BC.6.11-02	koupelna	5,30 m ²
BC.6.11-03	wc	1,80 m ²
BC.6.11-04	šatna	6,00 m ²
BC.6.11-05	ložnice	12,80 m ²
BC.6.11-06	pokoj	10,90 m ²
BC.6.11-07	zimní zahrada	7,80 m ²
BC.6.11-08	obývací pokoj + kk.	41,30 m ²
podlahová plocha celkem		99,90 m ²

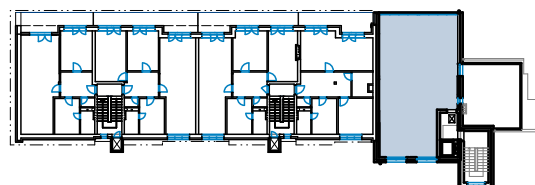
BC.6.11-09	terasa	38,00 m ²
------------	--------	----------------------

jednotka: BC.6.11 – 3+kk

plocha určená pro výstavbu: **105,70 m²**



POLOHA BYTU



Venkovní či vnitřní parkovací místo a sklep dle výběru.
 Součástí jednotky není vyobrazený nábytek a vnitřní vybavení, např. kuchyňská linka.
 Výměra určená pro výstavbu je plocha k zastavění, vč. vnitřních příček, instalačních šachet a vnitřních nosných zdí.