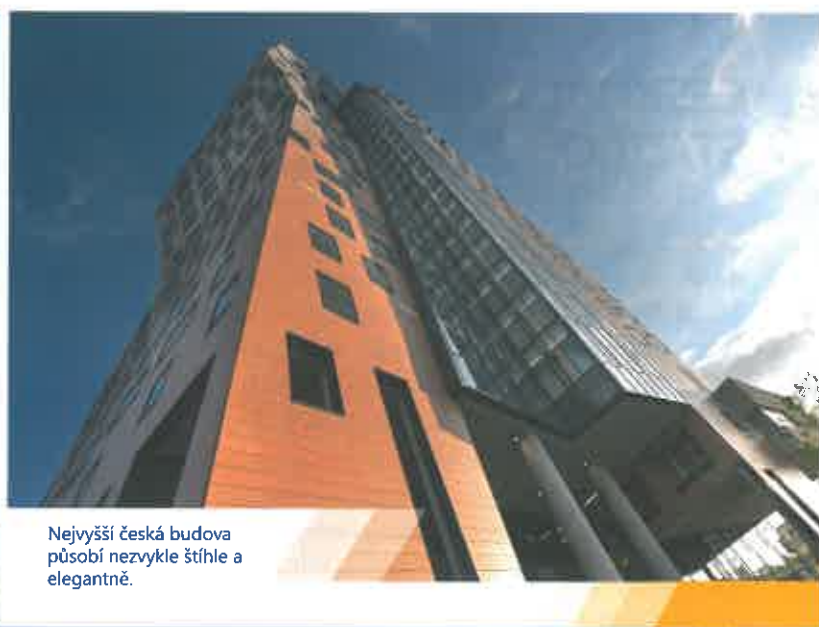




AZ TOWER v Brně -  
nejvyšší budova v Česku.



Nejvyšší česká budova  
působí nezvykle štíhle a  
elegančně.

## AZ TOWER: NEJVYŠŠÍ BUDOVA V ČESKU JE OFICIÁLNĚ OTEVŘENA

**BRNO** » Moravská metropole ve středu 26. června slavnostně otevřela svoji novou nepřehlédnutelnou dominantu. Na jižním předměstí Brna během dvou let stavebních prací vyrostl AZ TOWER, se 111 metry nejvyšší budova v Česku a jeden z nejmodernějších multifunkčních objektů v zemi. Developerem ojedinělého projektu bylo uskupení firem Properity a PSJ, přičemž akciová společnost PSJ se zhostila i role generálního dodavatele této náročné stavby.

Stavbu odstartovalo poklepání akcionářů na základní kámen 20. dubna 2011 a proces kolaudace díla proběhl v dubnu letošního roku. Celkem bylo při výstavbě použito cca 2.000 tun železa a asi 20.000 m<sup>3</sup> betonu. Statika budovy je navržena proti zemětřesení o síle 6 stupňů. Jímací soustava pro případ uhození blesku do věže je po celém obvodovém plášti, uvnitř nosných stěn a sloupů a následně je svedena do země. Fasáda je tvořena keramickými glazovanými obklady v kombinaci se zateplovacím systémem o tl. 180 mm. Náklady na výstavbu se vyšplhaly na téměř 800 milionů korun bez DPH.

Bílooranžový elegantní mrakodrap obsahuje 2 podzemní a 30 nadzemních podlaží. Moderní multifunkční objekt nabízí přes 17.000 m<sup>2</sup> obchodních, kancelářských a rezidenčních ploch. Ve dvou podzemních patrech zaparkuje 272 aut. V obchodní galerii, která prochází přes první tři podlaží budovy, se nachází atrium s recepcí, 14 obchody, kavárnou, restaurací, archivem a také fitness centrem. Kancelářské prostory naplňují 5. až 22. podlaží a jsou řešeny jako otevřené prostory s možností variabilního řešení vnitřní dispozice.

V posledních šesti podlažích výškové budovy vzniklo 17 apartmánů, přičemž ve 28. a 29. podlaží se nachází luxusní mezonet s bazénem. Díky navržené koncepci se všechny apartmány zařadí na dlouhou dobu mezi nejprestižnější a nejvýše umístěné v ČR. V přílehlé dvoupodlažní přízemní budově je umístěn komplex s kanceláři a autosalonem včetně autoservisů osobních automobilů. Všechny jednotky v této prestižní a osobité budově jsou určeny jak k prodeji, tak i k dlouhodobému pronájmu.

Pokud mluvíme o trendech využití technologií směřujících ke zlepšení vztahu člověka k životnímu prostředí, pak může jít AZ TOWER příkladem. Týká se to hlavně použitých technologií mrakodrapu, který je od prvních architektonických studií řešený jako nízkonákladová budova. Třicetimetrové hloubkové energetické piloty, které jsou v Česku zcela jedinečné, díky tepelným čerpadlům v zemi jímají teplo a v létě budovu ochlazují. Unikátní je také systém kombinace přirozeného a nuceného větrání v kancelářích a apartmánech. Celou jižní fasádu výtahové šachty, která má celkovou plochu 700 m<sup>2</sup>, pokryly fotovoltaické panely s výkonem 250 kWh, které budou sloužit jako zdroj elektrické energie. Instalovaných 5 rychlovýtahů s rychlostí 4 m/s umí přeměnit kinetickou energii jedoucí kabiny směrem dolů pomocí regenerativní jednotky na elektrickou energii. Díky tomu může pohon výtahu ušetřit až 25% energie. Systém nuceného větrání jednotek je vybaven rekuperací za účelem dalšího snížení provozních nákladů.

-mf-

### » AZ TOWER, Brno - Štýřice

**Investor:** AZ TOWER a.s.  
**Realizace:** PSJ, a.s. – Region Morava  
**Finanční objem:** 800 mil. Kč  
**Termín realizace:** 04/11 – 04/13



Nová dominantá brněnského  
„jižního Manhattanu“. Foto: PSJ