

# PRŮKAZ ENERGETICKÉ NÁROČNOSTI BUDOVY

vydaný podle zákona č. 406/2000 Sb., o hospodaření energií, a vyhlášky č. 78/2013 Sb., o energetické náročnosti budov

Ulice, číslo: **Rotalova č.p. 1171**

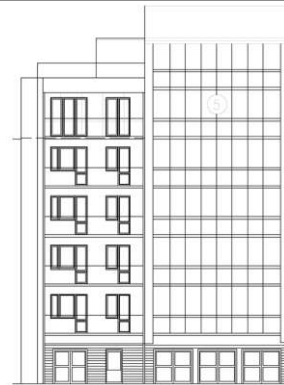
PSČ, místo: **614 00 Brno - Husovice**

Typ budovy: **Bytový dům**

Plocha obálky budovy: **362,10 m<sup>2</sup>**

Objemový faktor tvaru A/V: **0,32 m<sup>2</sup>/m<sup>3</sup>**

Celková energeticky vztázná plocha: **374,21 m<sup>2</sup>**



## ENERGETICKÁ NÁROČNOST BUDOVY

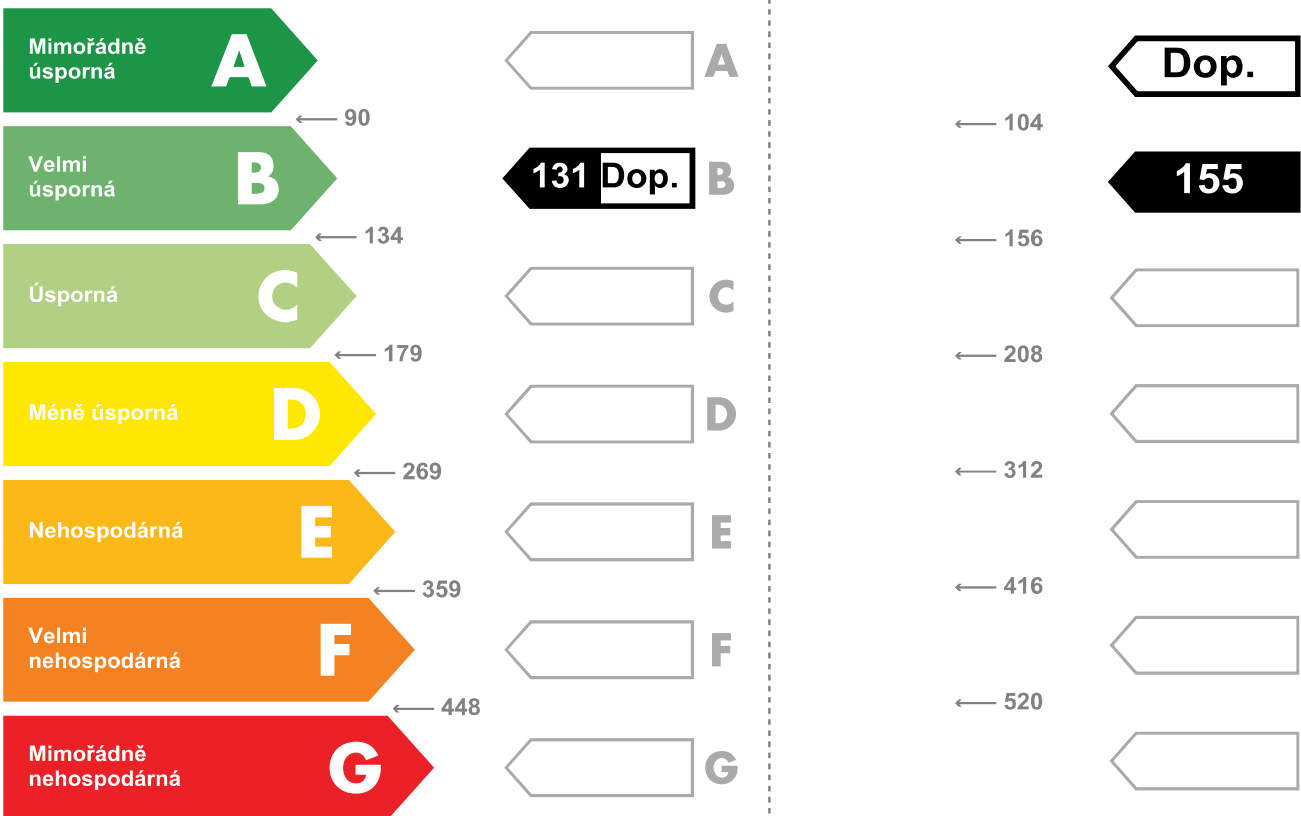
### Celková dodaná energie

(Energie na vstupu do budovy)

### Neobnovitelná primární energie

(Vliv provozu budovy na životní prostředí)

Měrné hodnoty kWh/(m<sup>2</sup>·rok)



Hodnoty pro celou budovu  
MWh/rok

**48,9**

**58,2**